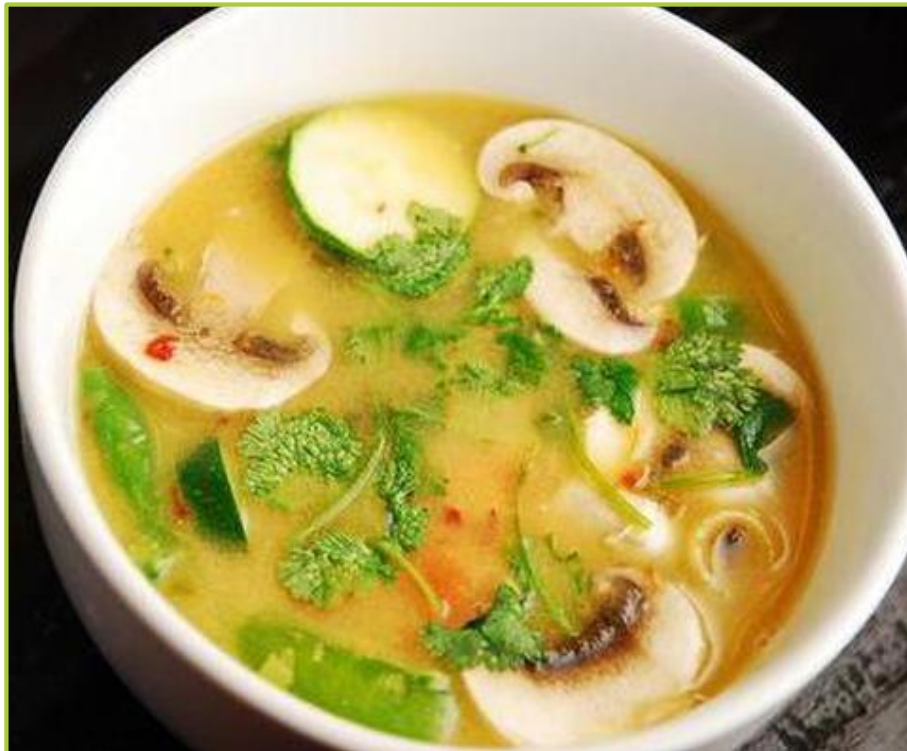


THAI SOUP



kategori: Sup

Sesuai untuk mesin:

- Supercook SC110
- Supercook SC250
- Supercook SC300
- Supercook SC380
- Supercook SC400

BAHAN-BAHAN

1 sekeping	Serai
1 sekeping	Lengkuas hirisan nipis
1 cawan penyukat	Cili kering
1 cawan penyukat	Daun limau kasturi
1000 gram	Stok ayam
400 gram	Santan
1 sudu besar 15ml	Pasta bawang putih-cili
4	Peha ayam
5	Cendawan segar
1	Limau
1 cawan penyukat	Ketumbar

LANGKAH DEMI LANGKAH - PERSEDIAAN